

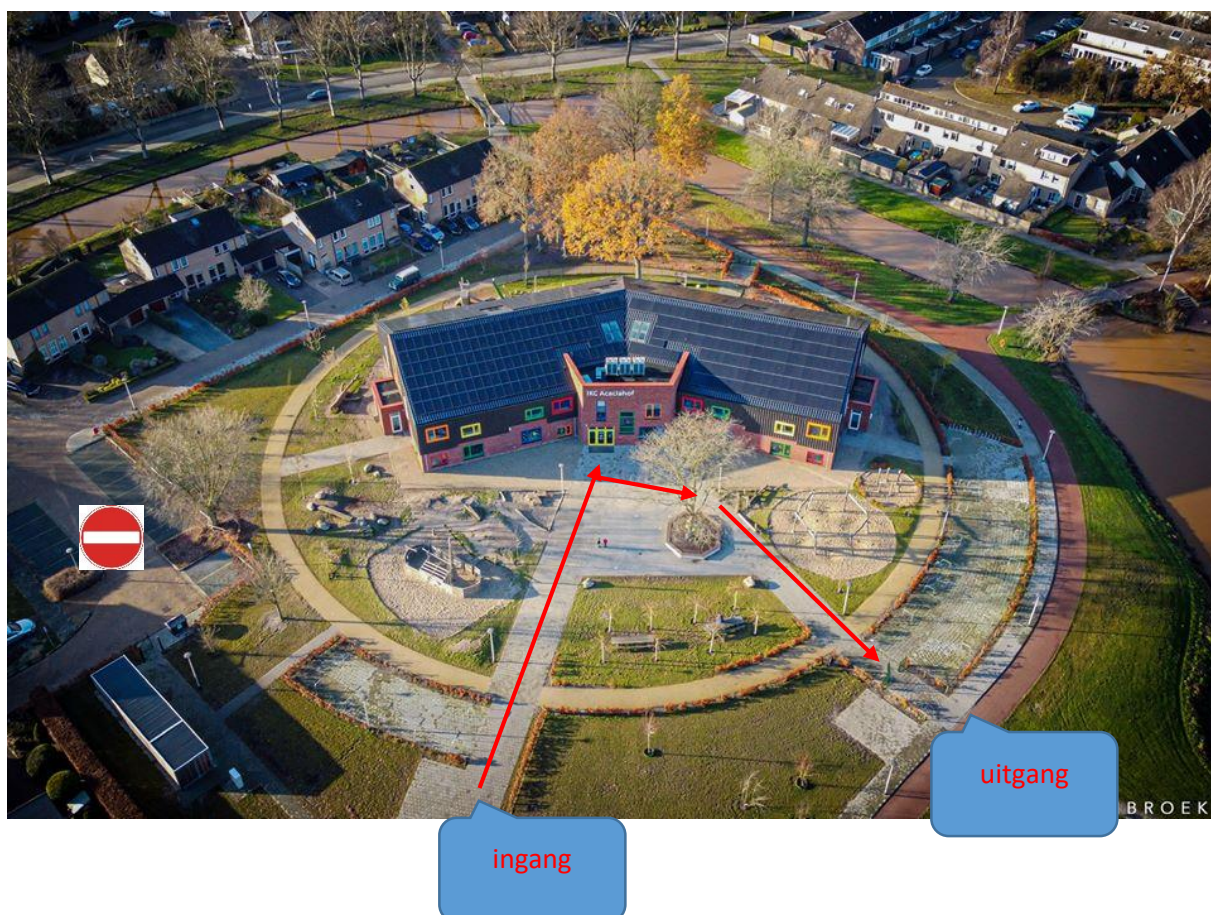
# Opening 11 mei

Nog even voor u in beeld gebracht wat de verschillende routes zijn voor de start op 11 mei. Samen moeten we ervoor zorgen dat alles veilig en soepel verloopt. Graag uw medewerking bij het volgende:

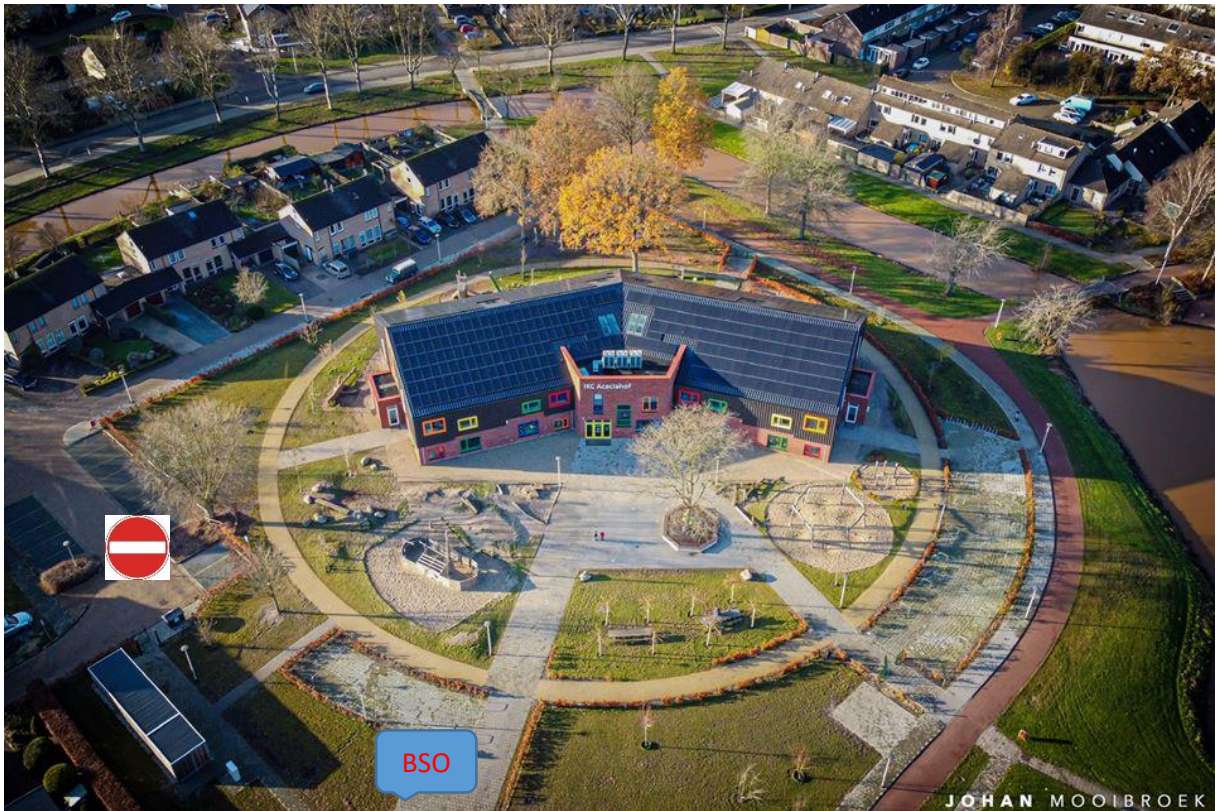
- Houd 1,5 m afstand van elkaar en help elkaar hierbij!
- Gebruik aangegeven routes en wachtplekken, we hanteren éénrichtingsverkeer op het plein!
- Kom zoveel mogelijk lopend of per fiets.
- Op het plein, dus binnen de hekken, wordt gewandeld met fiets aan de hand.
- Ouders komen niet in school! (uitzondering staat in het protocol).
- Ouders groep 3 t/m 8 komen niet op het plein!
- De Acaciahage wordt alleen gebruikt door personeel en bewoners! (is sowieso al de regel, maar wordt nu extra op gelet!!) BSO en ouders parkeren op de Kiss & Ride of op de Eikenhage.
- Indien het nodig is dat kinderen opgehaald worden van school, geldt ook de regel dat ouders niet in school komen. Bel aan bij de voordeur er komt dan iemand naar u toe.

Plattegronden:

1. looproute voor ouder groep 1 en 2.



2. meeting point BSO



3. ingang groepen (tussen 8:20 en 8:30 uur kunnen kinderen naar binnen; laat ze NIET EERDER komen)



4. route om fietsen te plaatsen



Fiets plek  
gr. 1-5